

Sobre la promoción

Diseño, comodidad y una ubicación privilegiada.

Comienza a vivir tu futuro

Edificio de diseño **moderno y eficiente** compuesto por **20 estudios y 2 apartamentos de 2 dormitorios** ubicado en la **avenida Alcalde Jesús Mantaras** esquina calle Batalla Majaceite.

Una promoción inmobiliaria concebida para ofrecer **bienestar y calidad de vida** especialmente cómoda para vivienda de estudiantes por su ubicación **5 minutos andando del Campus** universitario. Roomy cuenta con una **terraza chill-out** de ensueño, plazas de **garaje y trasteros**.

Fantástica oportunidad para **invertir** en una de las zonas más demandadas de Jerez. **Situación privilegiada** muy bien conectada, además de por su proximidad a la universidad, por su cercanía con la estación de trenes y autobuses, zona de ocio y servicios y el complejo deportivo de Chapín, con instalaciones para practicar gran variedad de deportes y actividades al aire libre.

Precio

Desde 99.000 €



Junto al campus universitario.
Conexión y servicios



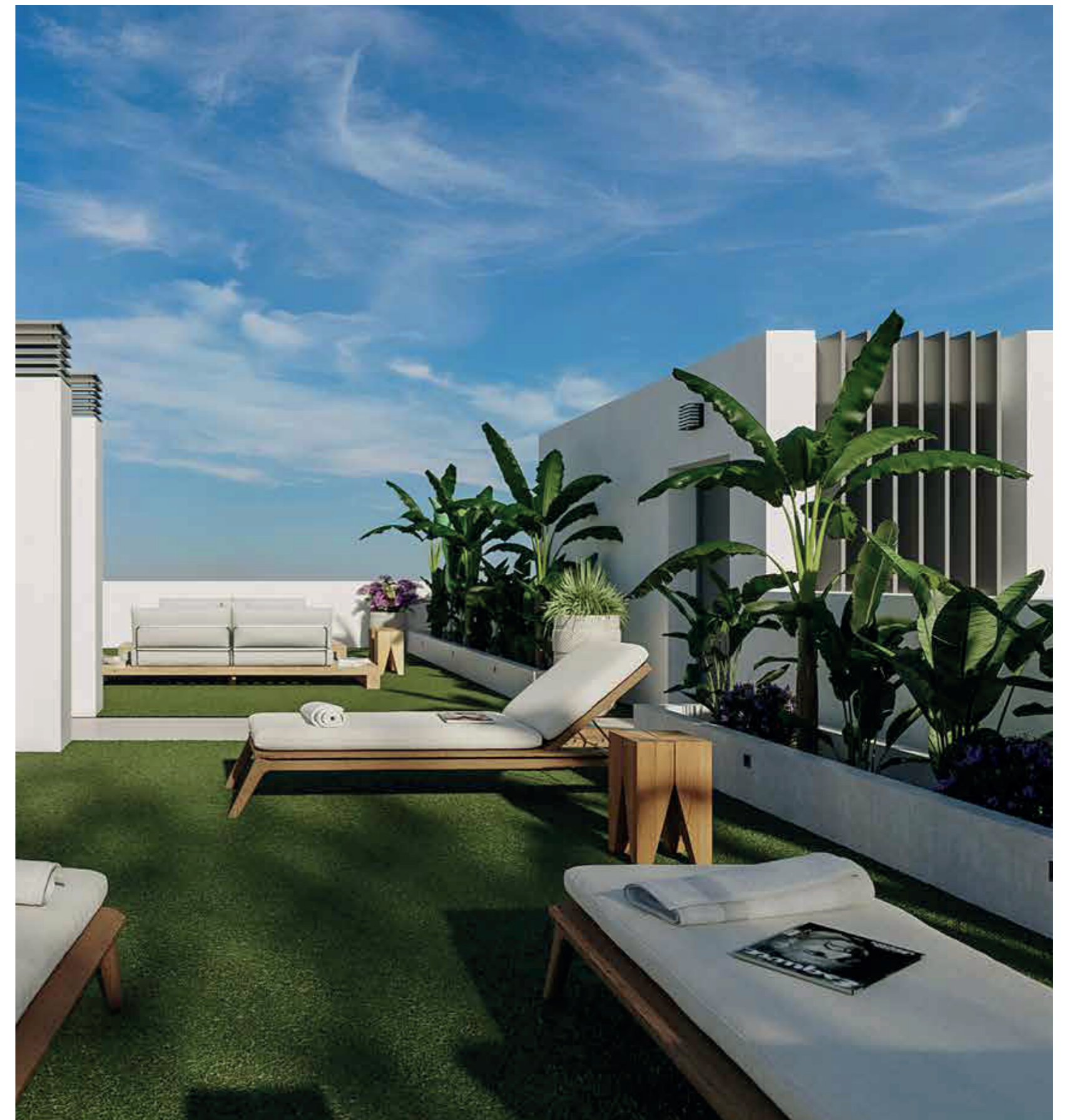
Calidad, diseño y comodidad.
Viviendas llenas de luz



Jerez, todo el año
Cultura y calidad de vida

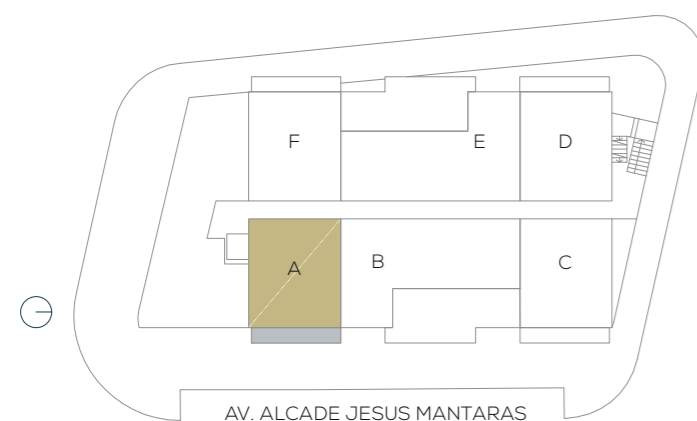


Una gran oportunidad
Ciudad para vivir e invertir!



Estudio A

1 dormitorio, 1 baño

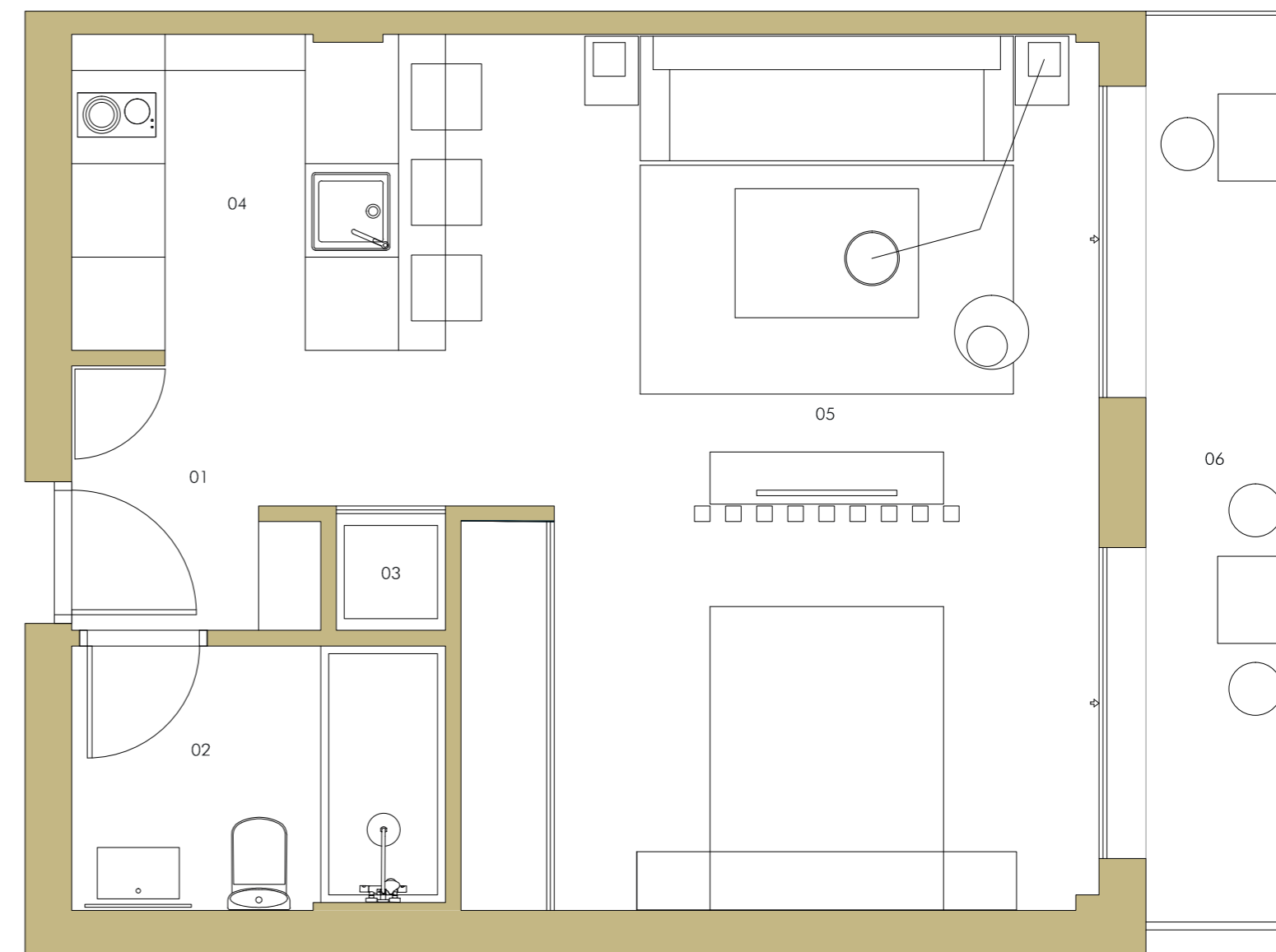


Superficie útil

01. Acceso	2,30 m ²
02. Aseo	4,04 m ²
03. Instalaciones	0,56 m ²
04. Cocina	5,03 m ²
05. Salón - Dormitorio	24,24 m ²
Superficie útil interior	36,17 m²
06. Terraza	5,93 m ²
Superficie útil exterior	5,93 m²
Superficie construida interior	43,78 m²
Superficie construida ZC	6,38 m²

Total

Superficie útil	42,10 m²
Superficie construida	50,16 m²



EDIF	PLANTA	LETRA	S. UTIL			LIMITACION LEGAL	TOTAL
			INTERIOR	EXTERIOR			
1	2	A	36,17m ²	5,93m ²	3,61m ²	39,14m ²	

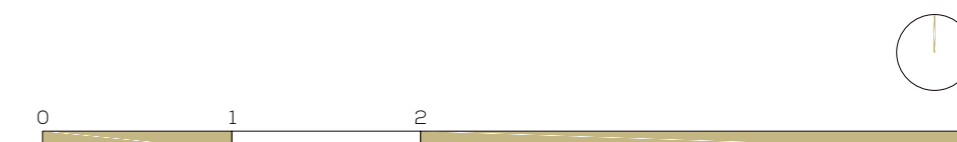
NOTA

LA SUPERFICIE ÚTIL SEGÚN EL DECRETO 2018/2005 SE DEFINE COMO LA SUPERFICIE INTERIOR DE LA VIVIENDA Y EL 50% DE LOS ESPACIOS EXTERIORES PRIVATIVOS (LIMITÁNDOSE AL 10% DE LA SUPERFICIE ÚTIL INTERIOR).

(1) INCLUYE LA SUPERFICIE ÚTIL INTERIOR Y LA SUPERFICIE ÚTIL EXTERIOR DE LAS TERRAZAS DE USO Y DISFRUTE.

(2) INCLUYE LA SUPERFICIE CONSTRUIDA INTERIOR, LA SUPERFICIE EXTERIOR DE LAS TERRAZAS, PATIOS Y JARDINES DE USO Y DISFRUTE Y LA PARTE PROPORCIONAL DE LOS ELEMENTOS COMUNES.

EL PRESENTE DOCUMENTO ES DE CARÁCTER INFORMATIVO Y NO TIENE CARÁCTER CONTRACTUAL, PUDIENDO EXPERIMENTAR VARIACIONES POR EXIGENCIAS TÉCNICAS, JURÍDICAS Y/O EXIGENCIAS MUNICIPALES, SIN QUE ELLO IMPLIQUE MENOS CABO EN EL NIVEL GLOBAL DE CALIDADES. TODO EL MOBILIARIO, INCLUIDO EL DE LA COCINA, ES MERAMENTE INFORMATIVO. LOS GIROS DE LAS PUERTAS Y LA DISTRIBUCIÓN DE APARATOS SANITARIOS NO SON VINCULANTES. LAS SUPERFICIES EXPRESADAS SON APROXIMADAS, PUDIENDO EXPERIMENTAR MODIFICACIONES POR RAZONES DE INDOLE TÉCNICA EN EL DESARROLLO DE LA EJECUCIÓN DE LAS OBRAS.

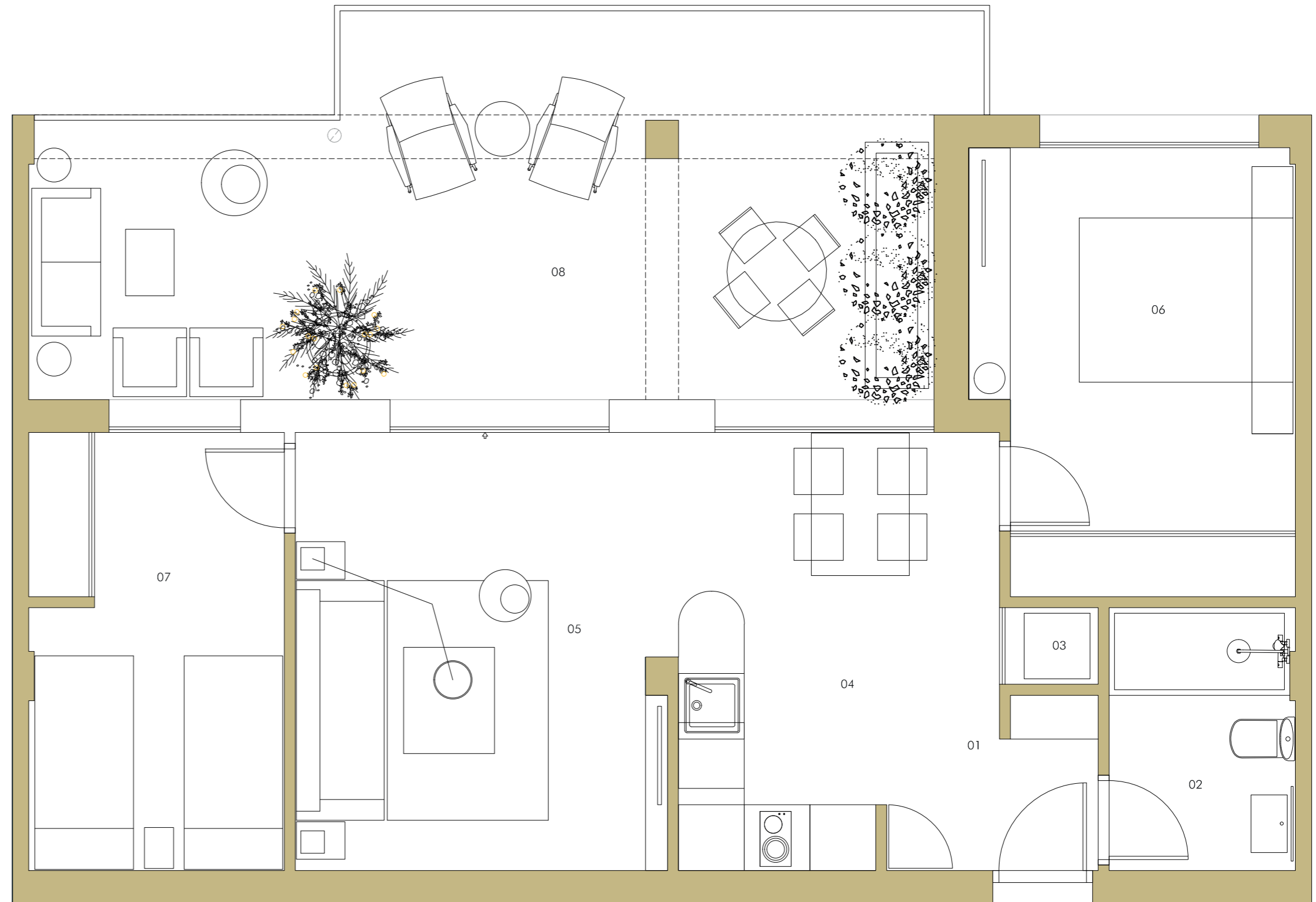
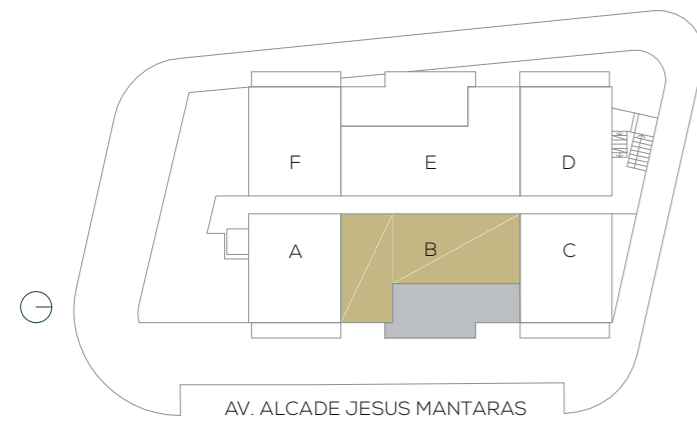


Planta 2

Apartamento B

2 dormitorios, 1 baño

ROOMY



Superficie útil

01. Acceso	2,63 m ²
02. Aseo	4,14 m ²
03. Instalaciones	0,63 m ²
04. Cocina	10,43 m ²
05. Salón	13,73 m ²
06. Dormitorio 1	12,00 m ²
07. Dormitorio 2	9,33 m ²
Superficie útil interior	52,89 m²
08. Terraza	27,30 m ²
Superficie útil exterior	27,30 m²
Superficie construida interior	63,94 m²
Superficie construida ZC	9,32 m²

Total

Superficie útil	80,19 m²
Superficie construida	73,26 m²

EDIF	PLANTA	LETRA	S. UTIL			LIMITACION LEGAL	TOTAL
			INTERIOR	EXTERIOR	TOTAL		
1	2	B	52,89m ²	27,30m ²	80,19m ²	5,29m ²	58,18m ²

NOTA

LA SUPERFICIE ÚTIL SEGÚN EL DECRETO 2018/2005 SE DEFINE COMO LA SUPERFICIE INTERIOR DE LA VIVIENDA Y EL 50% DE LOS ESPACIOS EXTERIORES PRIVATIVOS (LIMITÁNDOSE AL 10% DE LA SUPERFICIE ÚTIL INTERIOR).

(1) INCLUYE LA SUPERFICIE ÚTIL INTERIOR Y LA SUPERFICIE ÚTIL EXTERIOR DE LAS TERRAZAS DE USO Y DISFRUTE.

(2) INCLUYE LA SUPERFICIE CONSTRUIDA INTERIOR, LA SUPERFICIE EXTERIOR DE LAS TERRAZAS, PATIOS Y JARDINES DE USO Y DISFRUTE Y LA PARTE PROPORCIONAL DE LOS ELEMENTOS COMUNES.

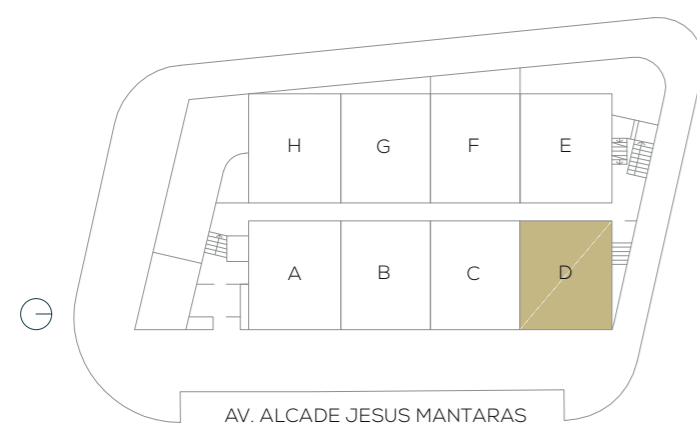
EL PRESENTE DOCUMENTO ES DE CARÁCTER INFORMATIVO Y NO TIENE CARÁCTER CONTRACTUAL, PUDIENDO EXPERIMENTAR VARIACIONES POR EXIGENCIAS TÉCNICAS, JURÍDICAS Y/O EXIGENCIAS MUNICIPALES, SIN QUE ELLO IMPLIQUE MENOS CABA EN EL NIVEL GLOBAL DE CALIDADES. TODO EL MOBILIARIO, INCLUIDO EL DE LA COCINA, ES MERAMENTE INFORMATIVO. LOS GIROS DE LAS PUERTAS Y LA DISTRIBUCIÓN DE APARATOS SANITARIOS NO SON VINCULANTES. LAS SUPERFICIES EXPRESADAS SON APROXIMADAS, PUDIENDO EXPERIMENTAR MODIFICACIONES POR RAZONES DE INDOLE TÉCNICA EN EL DESARROLLO DE LA EJECUCIÓN DE LAS OBRAS.



Planta Baja Estudio D

1 dormitorio, 1 baño

ROOMY

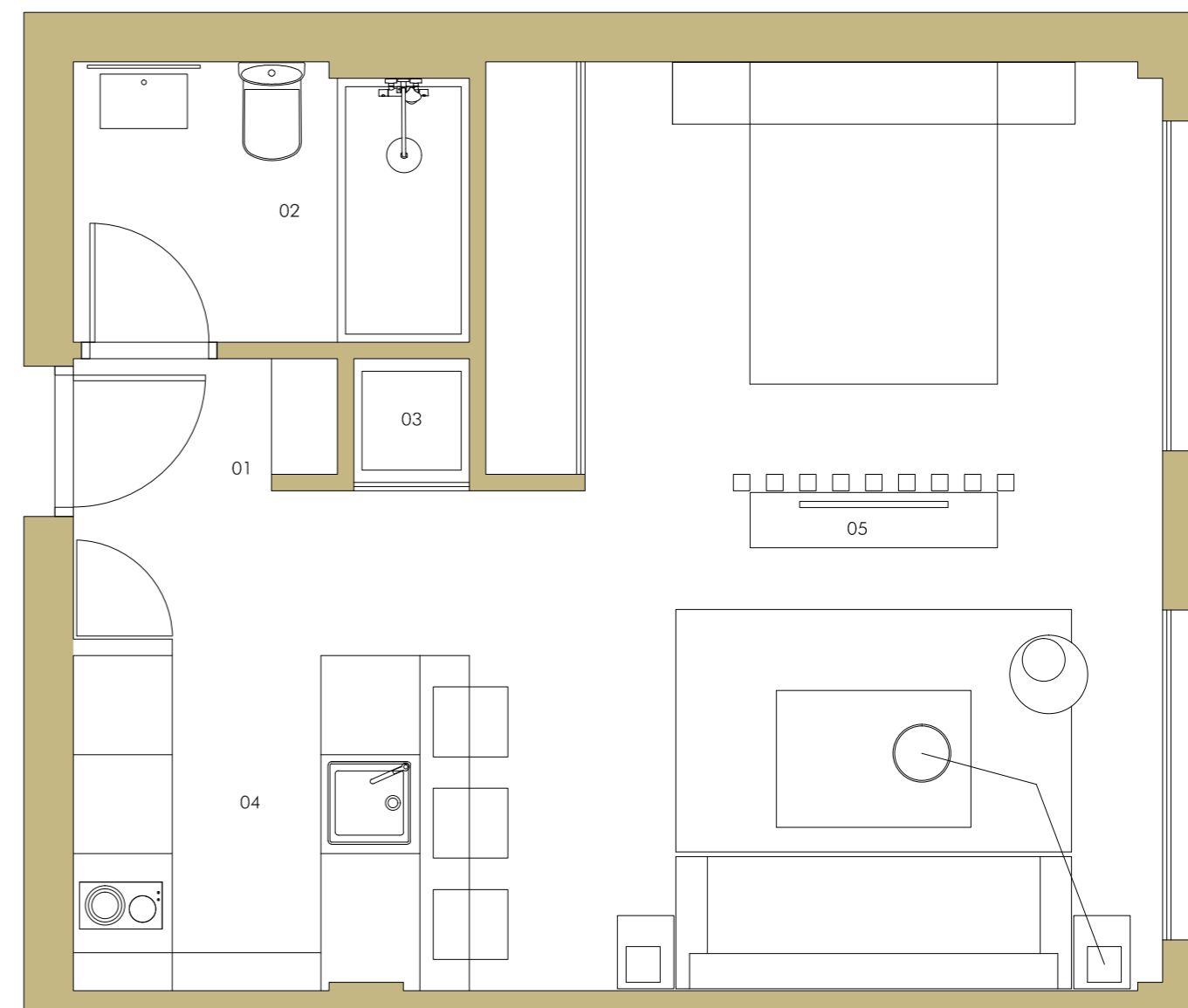


Superficie útil

01. Acceso	2,30 m ²
02. Aseo	4,04 m ²
03. Instalaciones	0,56 m ²
04. Cocina	5,03 m ²
05. Salón - Dormitorio	24,24 m ²
Superficie útil interior	36,17 m²
Superficie construida interior	43,78 m²
Superficie construida ZC	6,38 m²

Total

Superficie útil	36,17 m²
Superficie construida	50,16 m²



EDIF	PLANTA	LETRA	S. UTIL EXTERIOR			LIMITACION LEGAL	TOTAL	
			PATIO	TERRAZA	SOL'			
1	B	D	36,17m ²	0,00m ²	00,00m ²	00,00m ²	3,61m ²	36,17m ²

NOTA

LA SUPERFICIE ÚTIL SEGÚN EL DECRETO 2018/2005 SE DEFINE COMO LA SUPERFICIE INTERIOR DE LA VIVIENDA Y EL 50% DE LOS ESPACIOS EXTERIORES PRIVATIVOS (LIMITÁNDOSE AL 10% DE LA SUPERFICIE ÚTIL INTERIOR).

(1) INCLUYE LA SUPERFICIE ÚTIL INTERIOR Y LA SUPERFICIE ÚTIL EXTERIOR DE LAS TERRAZAS DE USO Y DISFRUTE.

(2) INCLUYE LA SUPERFICIE CONSTRUIDA INTERIOR, LA SUPERFICIE EXTERIOR DE LAS TERRAZAS, PATIOS Y JARDINES DE USO Y DISFRUTE Y LA PARTE PROPORCIONAL DE LOS ELEMENTOS COMUNES.

EL PRESENTE DOCUMENTO ES DE CARÁCTER INFORMATIVO Y NO TIENE CARÁCTER CONTRACTUAL, PUDIENDO EXPERIMENTAR VARIACIONES POR EXIGENCIAS TÉCNICAS, JURÍDICAS Y/O EXIGENCIAS MUNICIPALES, SIN QUE ELLO IMPLIQUE MENOS CABO EN EL NIVEL GLOBAL DE CALIDADES. TODO EL MOBILIARIO, INCLUIDO EL DE LA COCINA, ES MERAMENTE INFORMATIVO. LOS GIROS DE LAS PUERTAS Y LA DISTRIBUCIÓN DE APARATOS SANITARIOS NO SON VINCULANTES. LAS SUPERFICIES EXPRESADAS SON APROXIMADAS, PUDIENDO EXPERIMENTAR MODIFICACIONES POR RAZONES DE INDOLE TÉCNICA EN EL DESARROLLO DE LA EJECUCIÓN DE LAS OBRAS.

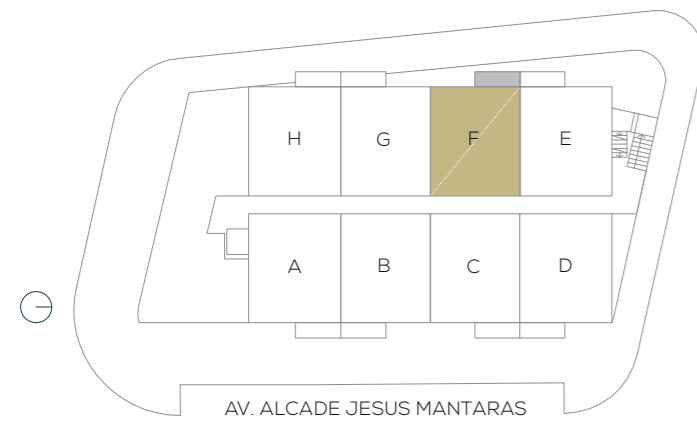


Planta 1

Estudio F

1 dormitorio, 1 baño

ROOMY

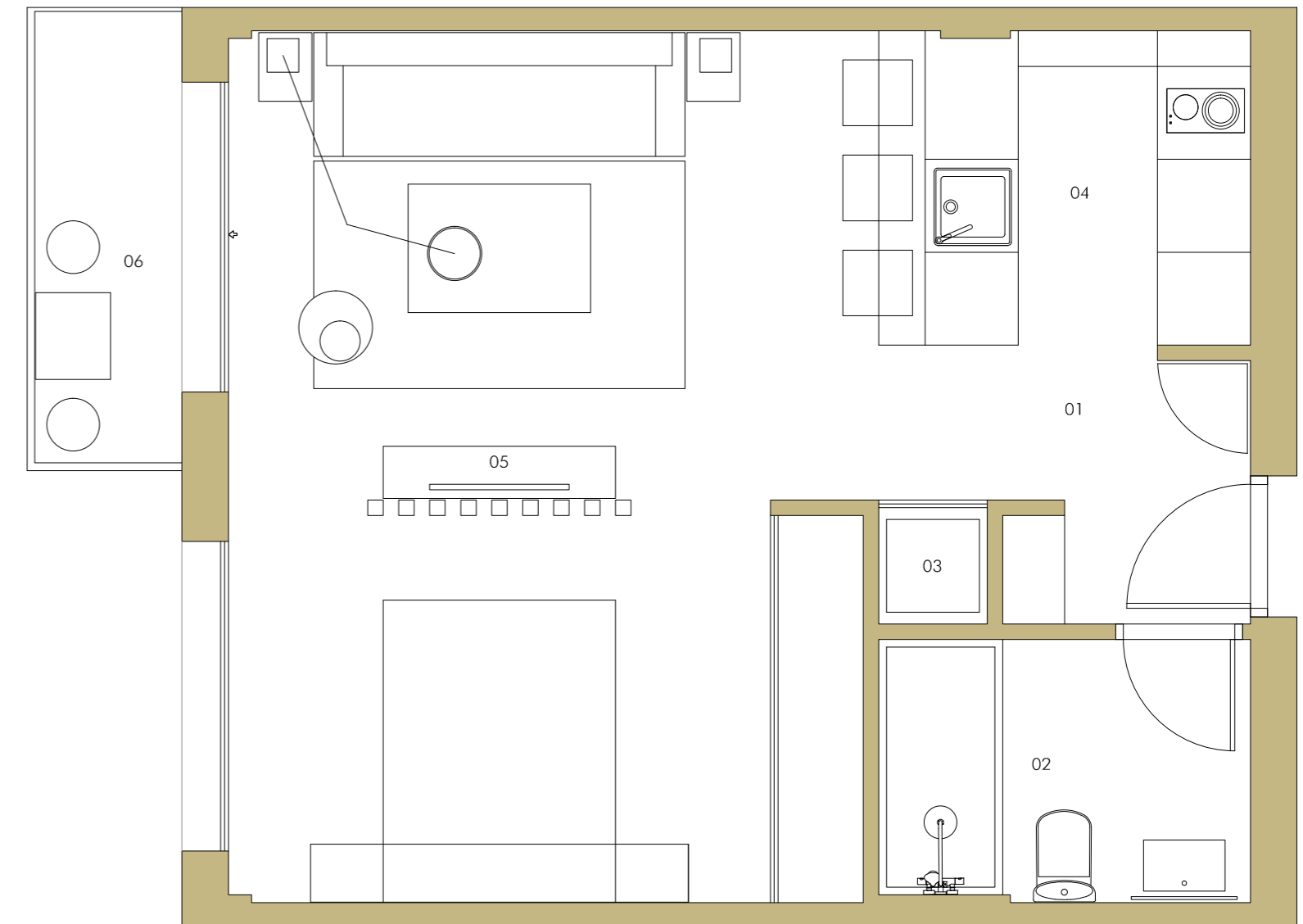


Superficie útil

01. Acceso	2,30 m ²
02. Aseo	4,04 m ²
03. Instalaciones	0,56 m ²
04. Cocina	5,03 m ²
05. Salón - Dormitorio	24,24 m ²
Superficie útil interior	36,17 m²
06. Terraza	3,29 m ²
Superficie útil exterior	3,29 m²
Superficie construida interior	42,70 m²
Superficie construida ZC	6,22 m²

Total

Superficie útil	39,46 m²
Superficie construida	48,92 m²



EDIF	PLANTA	LETRA	S. UTIL			LIMITACION LEGAL	TOTAL					
			INTERIOR	EXTERIOR								
1	1	F	36,17m ²	<table border="1"> <tr> <td>PATIO</td> <td>TERRAZA</td> <td>SOL*</td> </tr> <tr> <td>0,00m²</td> <td>03,29m²</td> <td>01,65m²</td> </tr> </table>	PATIO	TERRAZA	SOL*	0,00m ²	03,29m ²	01,65m ²	3,61m ²	37,18m ²
PATIO	TERRAZA	SOL*										
0,00m ²	03,29m ²	01,65m ²										

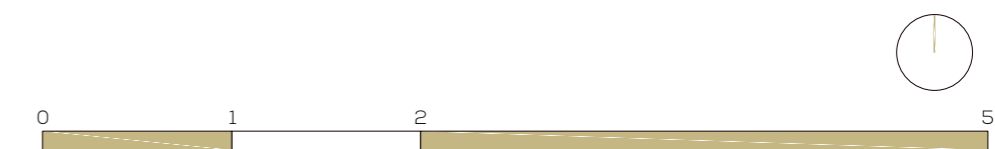
NOTA

LA SUPERFICIE ÚTIL SEGÚN EL DECRETO 2018/2005 SE DEFINE COMO LA SUPERFICIE INTERIOR DE LA VIVIENDA Y EL 50% DE LOS ESPACIOS EXTERIORES PRIVATIVOS (LIMITÁNDOSE AL 10% DE LA SUPERFICIE ÚTIL INTERIOR).

(1) INCLUYE LA SUPERFICIE ÚTIL INTERIOR Y LA SUPERFICIE ÚTIL EXTERIOR DE LAS TERRAZAS DE USO Y DISFRUTE.

(2) INCLUYE LA SUPERFICIE CONSTRUIDA INTERIOR, LA SUPERFICIE EXTERIOR DE LAS TERRAZAS, PATIOS Y JARDINES DE USO Y DISFRUTE Y LA PARTE PROPORCIONAL DE LOS ELEMENTOS COMUNES.

EL PRESENTE DOCUMENTO ES DE CARÁCTER INFORMATIVO Y NO TIENE CARÁCTER CONTRACTUAL, PUDIENDO EXPERIMENTAR VARIACIONES POR EXIGENCIAS TÉCNICAS, JURÍDICAS Y/O EXIGENCIAS MUNICIPALES, SIN QUE ELLO IMPLIQUE MENOS CABO EN EL NIVEL GLOBAL DE CALIDADES. TODO EL MOBILIARIO, INCLUIDO EL DE LA COCINA, ES MERAMENTE INFORMATIVO. LOS GIROS DE LAS PUERTAS Y LA DISTRIBUCIÓN DE APARATOS SANITARIOS NO SON VINCULANTES. LAS SUPERFICIES EXPRESADAS SON APROXIMADAS, PUDIENDO EXPERIMENTAR MODIFICACIONES POR RAZONES DE INDOLE TÉCNICA EN EL DESARROLLO DE LA EJECUCIÓN DE LAS OBRAS.



Memoria de calidades



Cimentación y estructura

- Muros, losa de cimentación y estructura de hormigón armado según condiciones de estudio geotécnico e instrucciones EHE y CTE.



Fachada

- Cerramientos exteriores de paramentos enfoscados y acabados con pintura y plaquetas según diseño.



Cubierta

- Invertida no transitable para instalaciones y transitable para zona chill out con impermeabilización formada por lámina con aislamiento térmico y acabado en grava y césped artificial o gres antideslizante según el caso.



Cerramiento exterior

- Formado por citara de ladrillo, embarrado interiormente con mortero de cemento, con formación de cámara de aire, aislamiento termo-acústico y trasdosado con perfilera de acero galvanizado y placa de yeso laminado.



Divisiones interiores

- División entre apartamentos, formada por medio pie de ladrillo fono-resistente embarrado ambas caras, con trasdosado a ambas caras, con perfilera de acero galvanizado, aislamiento de lana de roca y placa de yeso laminado.
- División con zonas comunes, formada por medio pie de ladrillo y trasdosado a cara interior con perfilera de acero galvanizado, aislamiento de lana de roca y placa de yeso laminado; guarnecido y enlucido a zona común.
- La distribución interior con tabiquería ejecutada con perfilera de acero galvanizado, con aislamiento de lana de roca y placa de yeso laminado en ambas caras.



Carpintería interior

- Puertas de paso y frentes de armarios lisos lacados en color blanco.
- Armarios empotrados modulares de hojas abatibles o correderas según la DF, forrados interiormente con barras de colgar y maletero mediante cajón tipo block.
- Portón de entrada de seguridad.



Pavimentos

- Zonas comunes en gres antideslizante porcelánico o césped artificial según el caso.
- Interiores de viviendas con suelo de vinilo o laminado en distintos tonos a elegir por DF. Los rodapiés en blanco de DM o PVC.
- En escalera común solado de gres o similar.
- Terrazas en gres antideslizante.



Carpintería exterior

- Aluminio lacado en color a elegir por la DF con rotura de puente térmico, con doble acristalamiento por dos lunas y una cámara de aire intermedia.
- Vidrio de seguridad y control solar en los casos indicados por normativa.
- Correderas y/o abatibles según diseño.
- Persianas de aluminio con aislamiento térmico en estancias según criterio DF, lacada en el mismo color que la carpintería de aluminio.
- Cerrajería en acero galvanizado pintado al esmalte.

Memoria de calidades



Fontanería

- Red de distribución interior de agua con tubería de polietileno reticulado y desagües de PVC.
- Punto de agua en terrazas en viviendas de dos dormitorios.
- Centralización de contadores en planta baja.



Aerothermia

- Agua caliente sanitaria mediante aerothermia.
- La aerothermia es una fuente de energía renovable que presenta un ahorro de coste energético considerable, ya que obtiene la mayor parte de la energía del aire y sólo una pequeña fracción de la electricidad.



Aparatos sanitarios y grifería

- Sanitarios en porcelana vitrificada blanca y plato de ducha de resinas minerales. Grifería cromada monomando con control de caudal.
- Grifo en inodoro.



Climatización

- Pre-instalación de aire acondicionado.
- Tipo conductos y rejillas de impulsión según proyecto de ejecución.
- Ventilación mecánica en viviendas según Código Técnico.



Techos interiores

- Mediante tabiquería seca o escayola.



Alicatados

- Baños con paredes revestidas con plaquetas de cerámica hasta techo en zona de agua y el resto con pintura hasta el techo. Todo según criterio de la DF.



Electricidad

- Instalación eléctrica según reglamento de baja tensión. Grado de electrificación media.
- Preinstalaciones de placas fotovoltaicas para zonas comunes según CTE.



Telecomunicaciones

- Infraestructura para recepción de televisión digital por satélite, televisión digital terrestre TDT, radio FM y digital (DAB).
- Videoportero con monitores individuales en vivienda.



Pinturas

- En interiores pintura plástica acabado liso, color blanco o tonos suaves en paredes y techos.



Zonas comunes

- Preinstalación para carga de coche eléctrico en garaje.
- Ascensor con puertas automáticas.
- Puertas de acceso a garaje de apertura automática con mando a distancia y apertura desde el móvil.
- Aparcamientos y dependencias bajo rasante con tratamiento superficial de solera de hormigón fratasado con cuarzo y sílice.
- Trasteros con puertas metálicas normalizadas.

Comienza a vivir
la vida que quieres



ALSANHOMES

BÚSCANOS EN:



C/ José Cádiz Salvatierra, 5, edif. Málaga I, bq. 2, local 4
11405 Jerez de la Frontera, Cádiz

+34 682 64 29 11

info@alsanhomes.com

Comercializa

ALBERTOVILLAGRAN

CONSULTORA DE PROPIEDADES